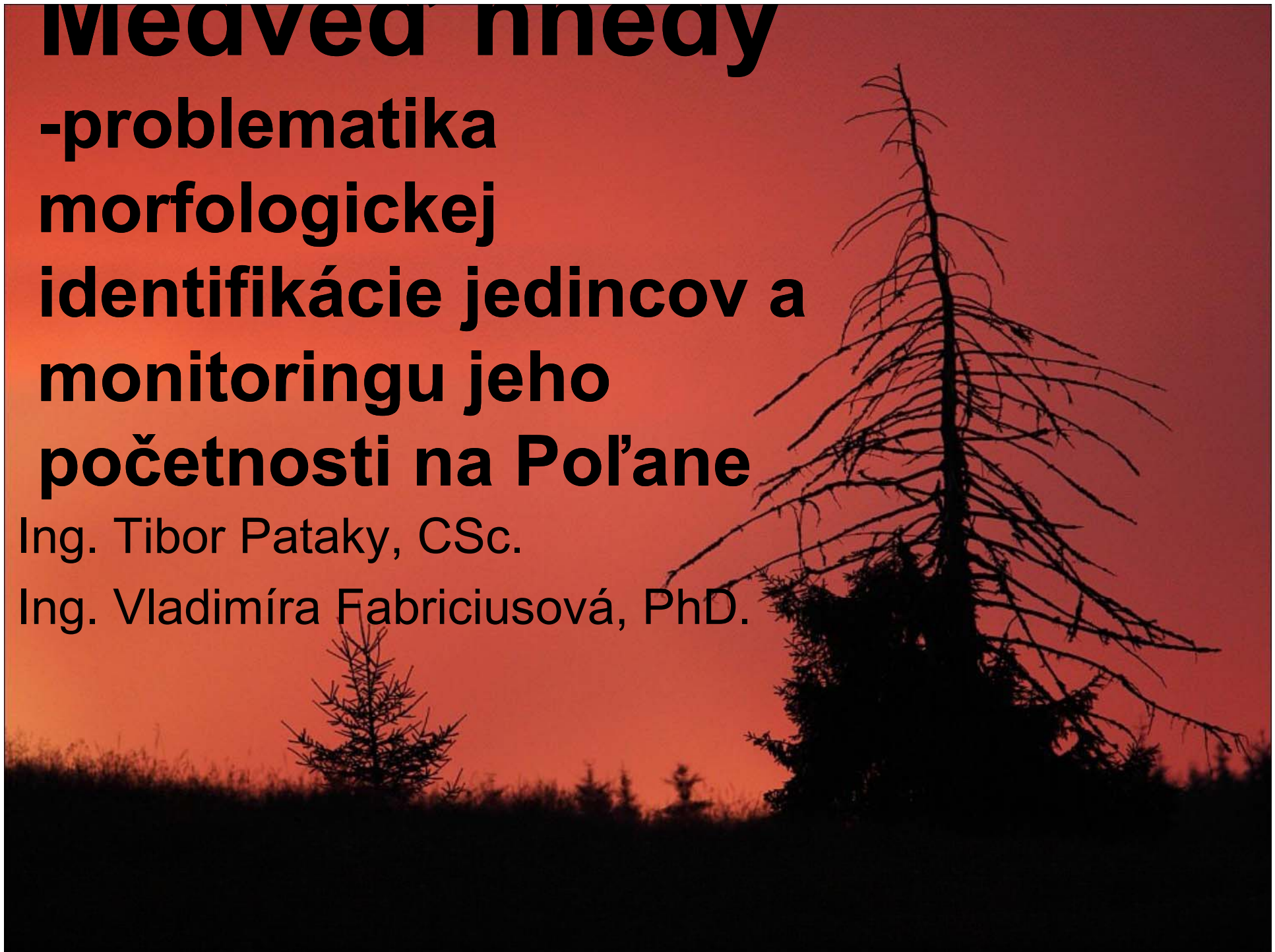


Medved' hnedy

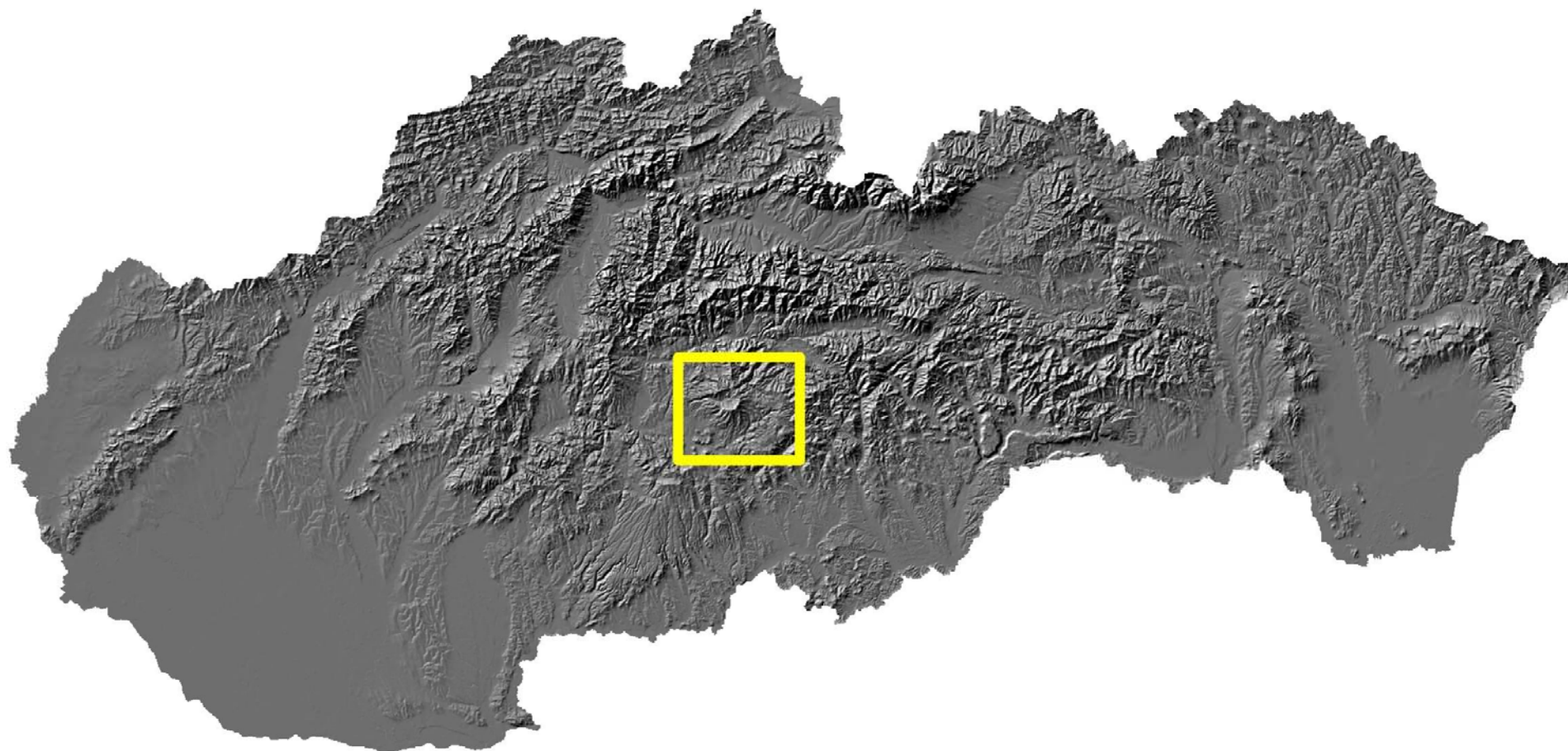
**-problematika
morfolologickej
identifikácie jedincov a
monitoringu jeho
početnosti na Poľane**

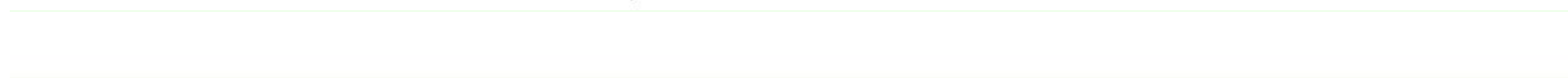
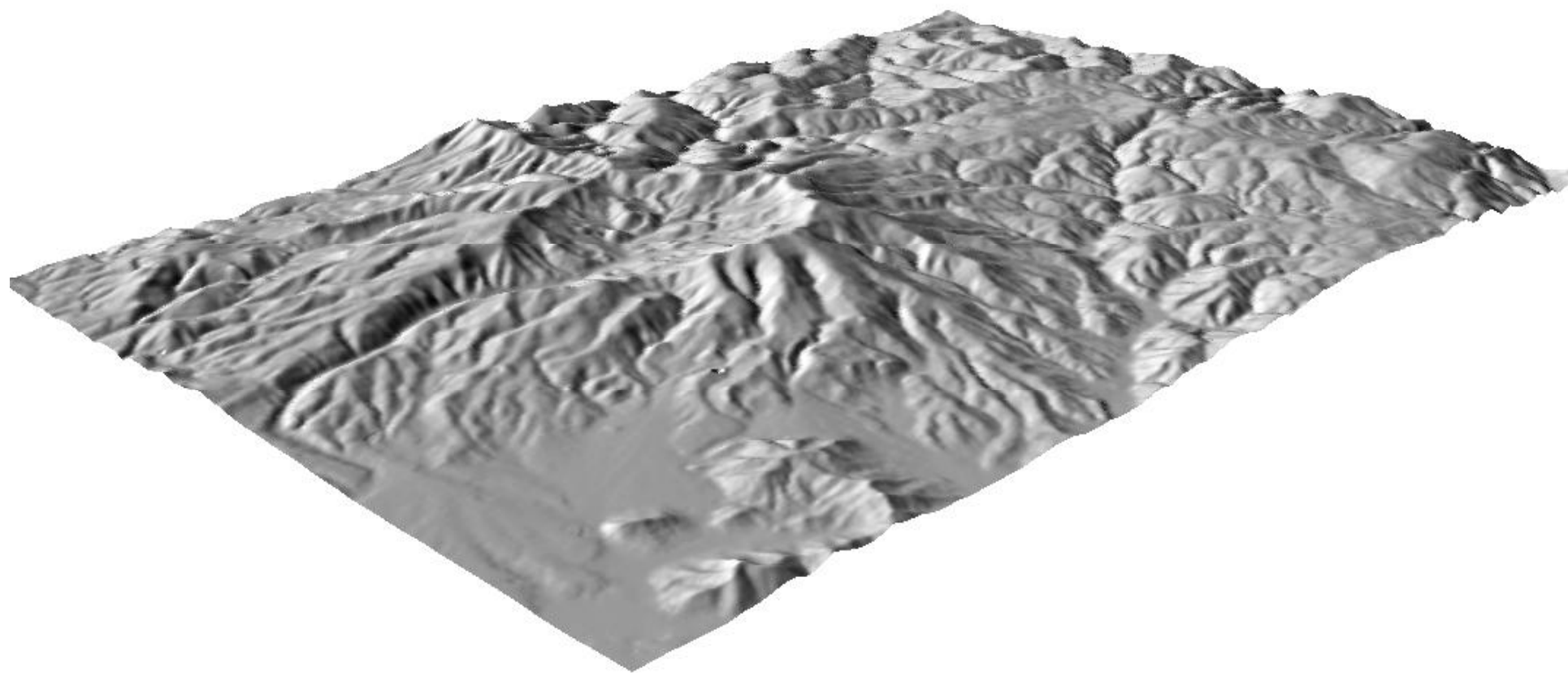
Ing. Tibor Pataky, CSc.

Ing. Vladimíra Fabriciusová, PhD.



Výskum prebiehal v rokoch 2009-2015 – 7 sezón.
Prežitých cca 200 nocí od 16 hod do 7-8 hod. ráno
Najazdených min 25 tis. km vlastným autom ...













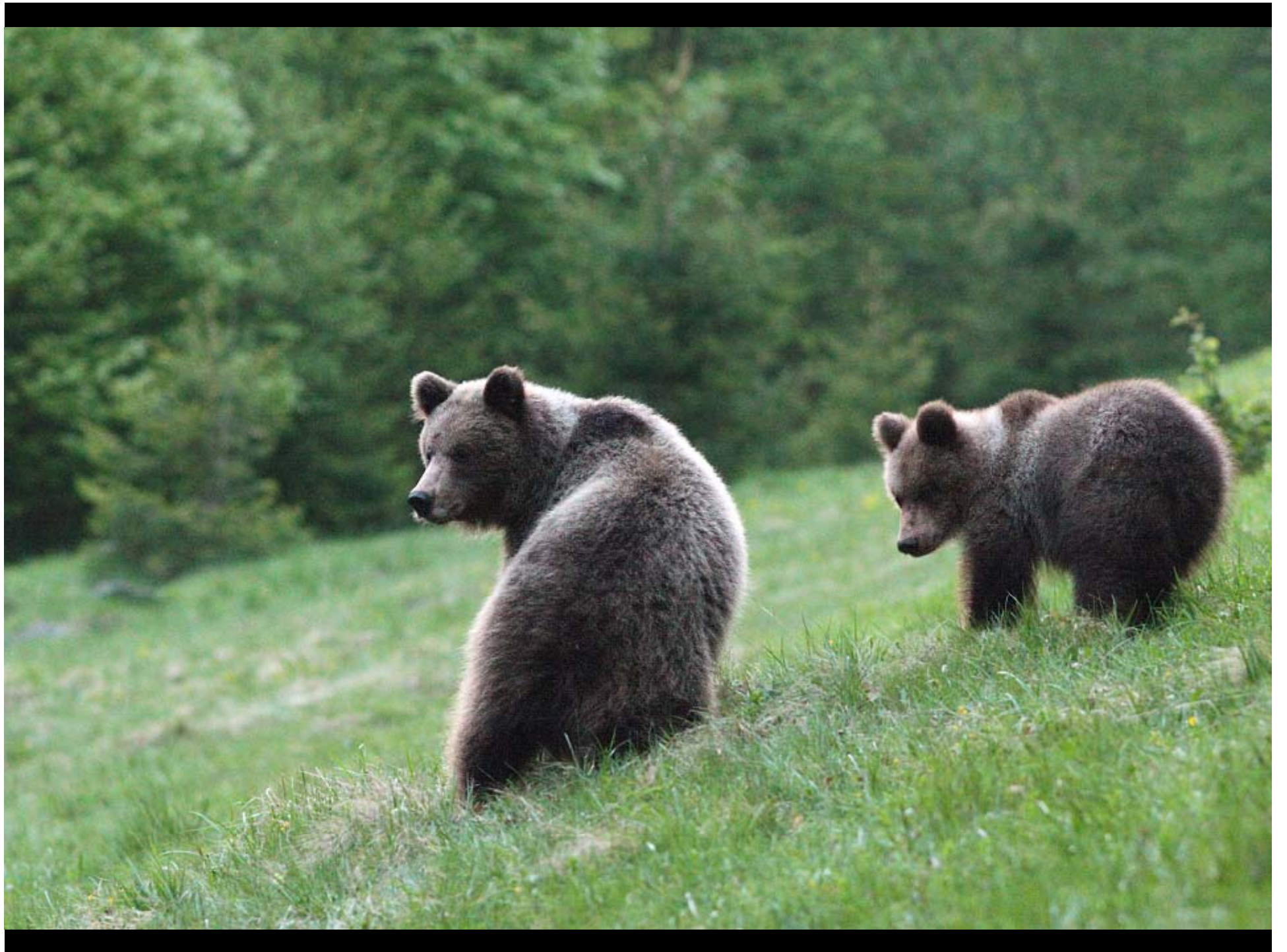


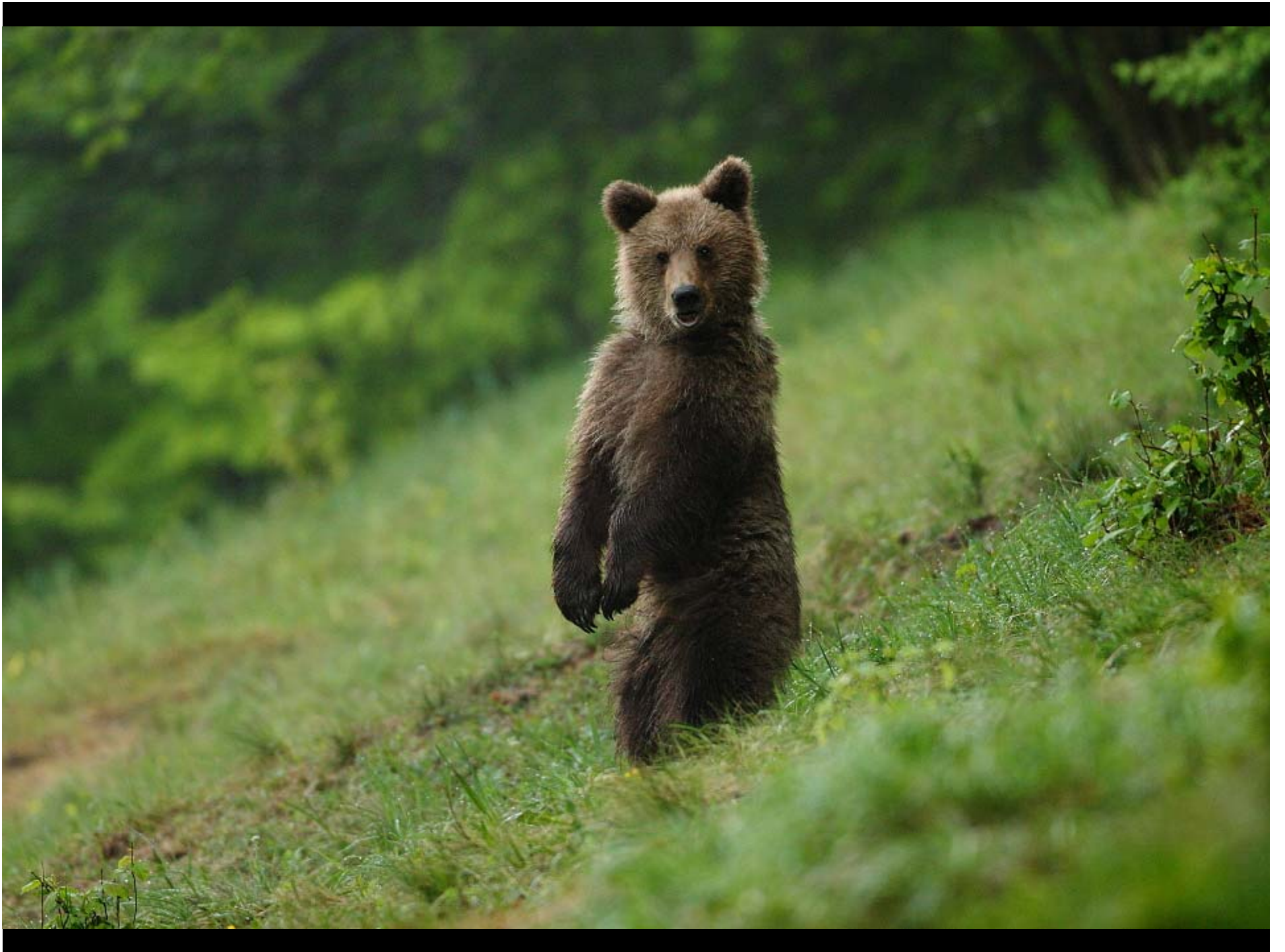


















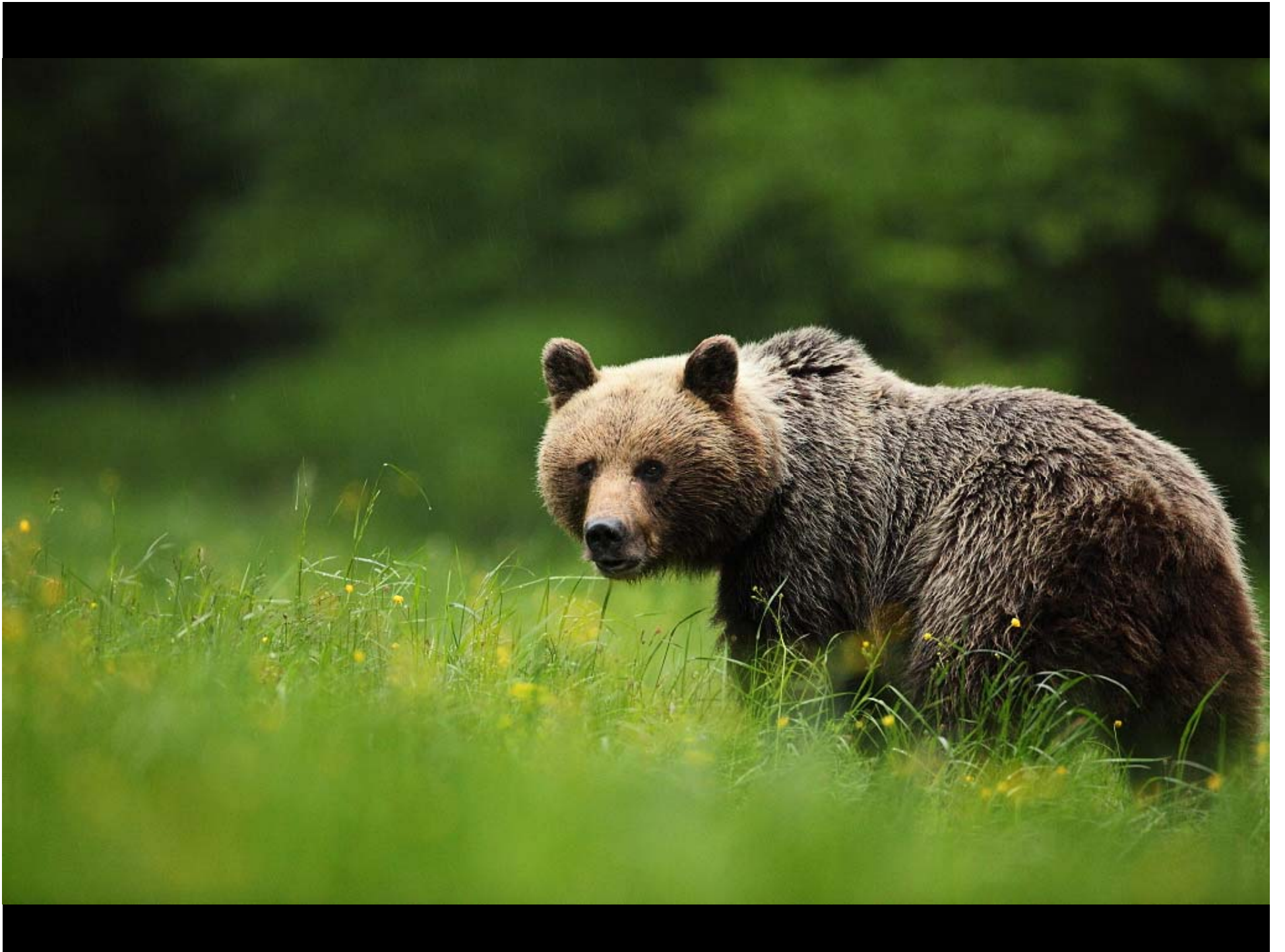












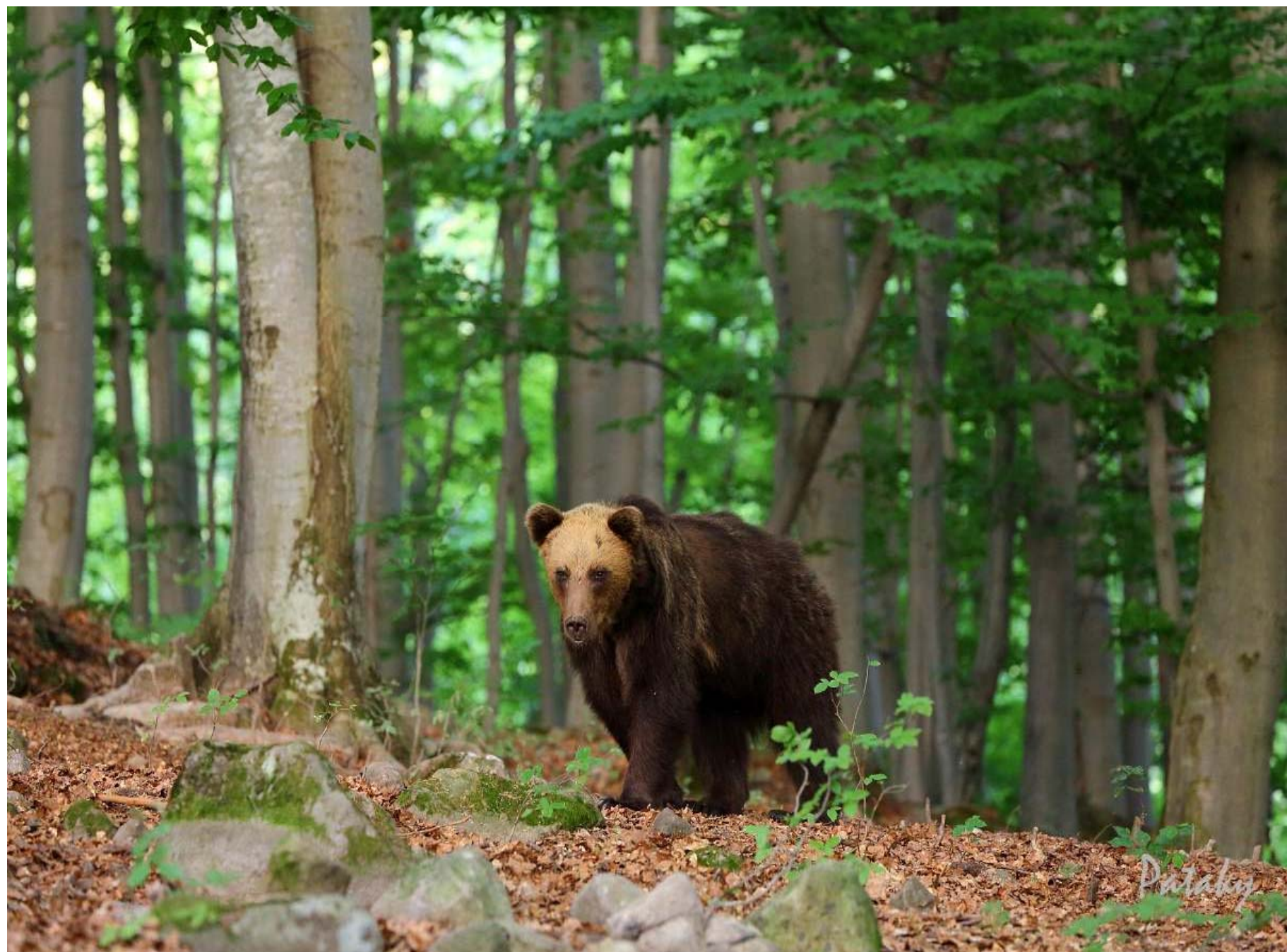


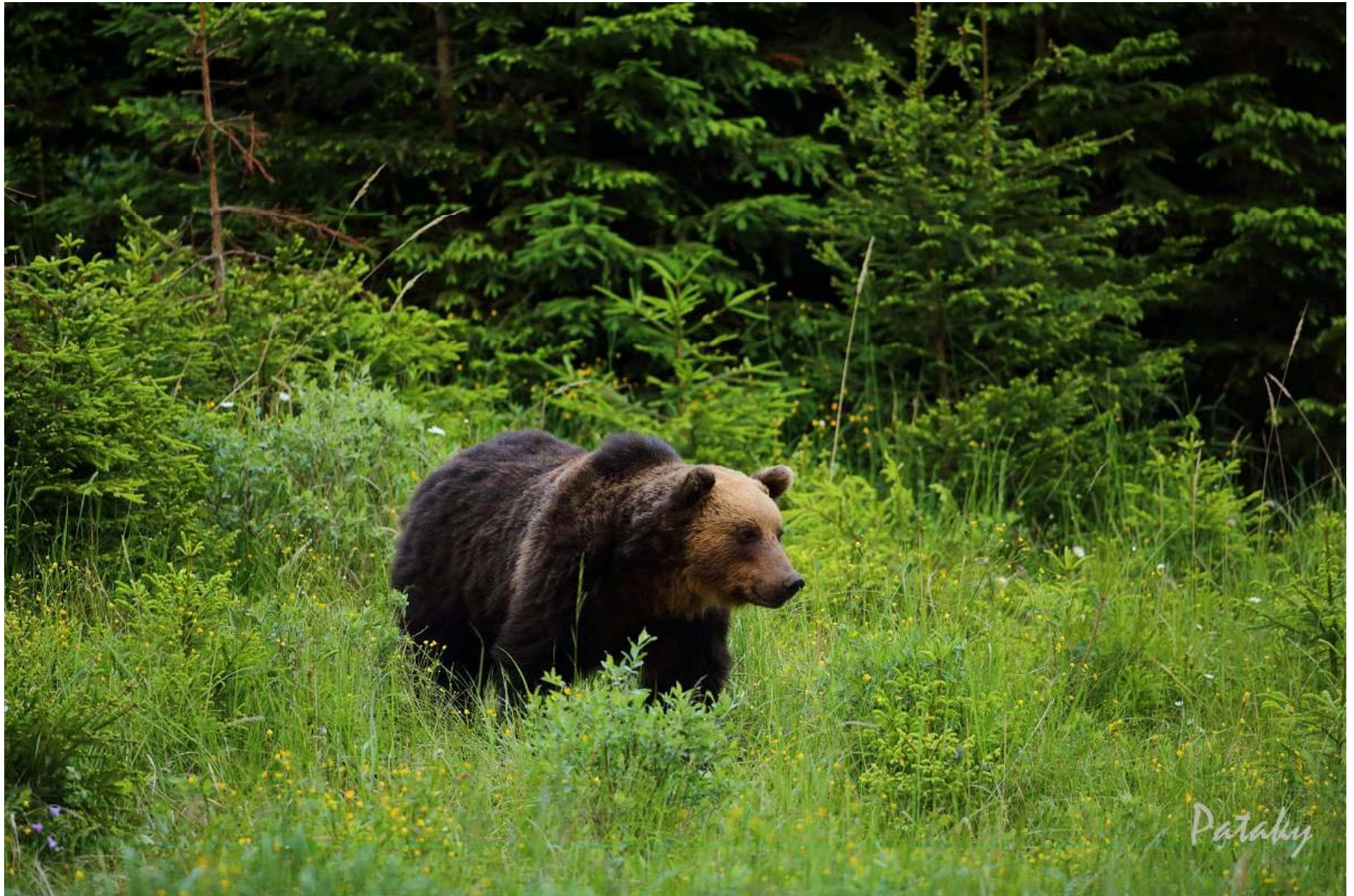








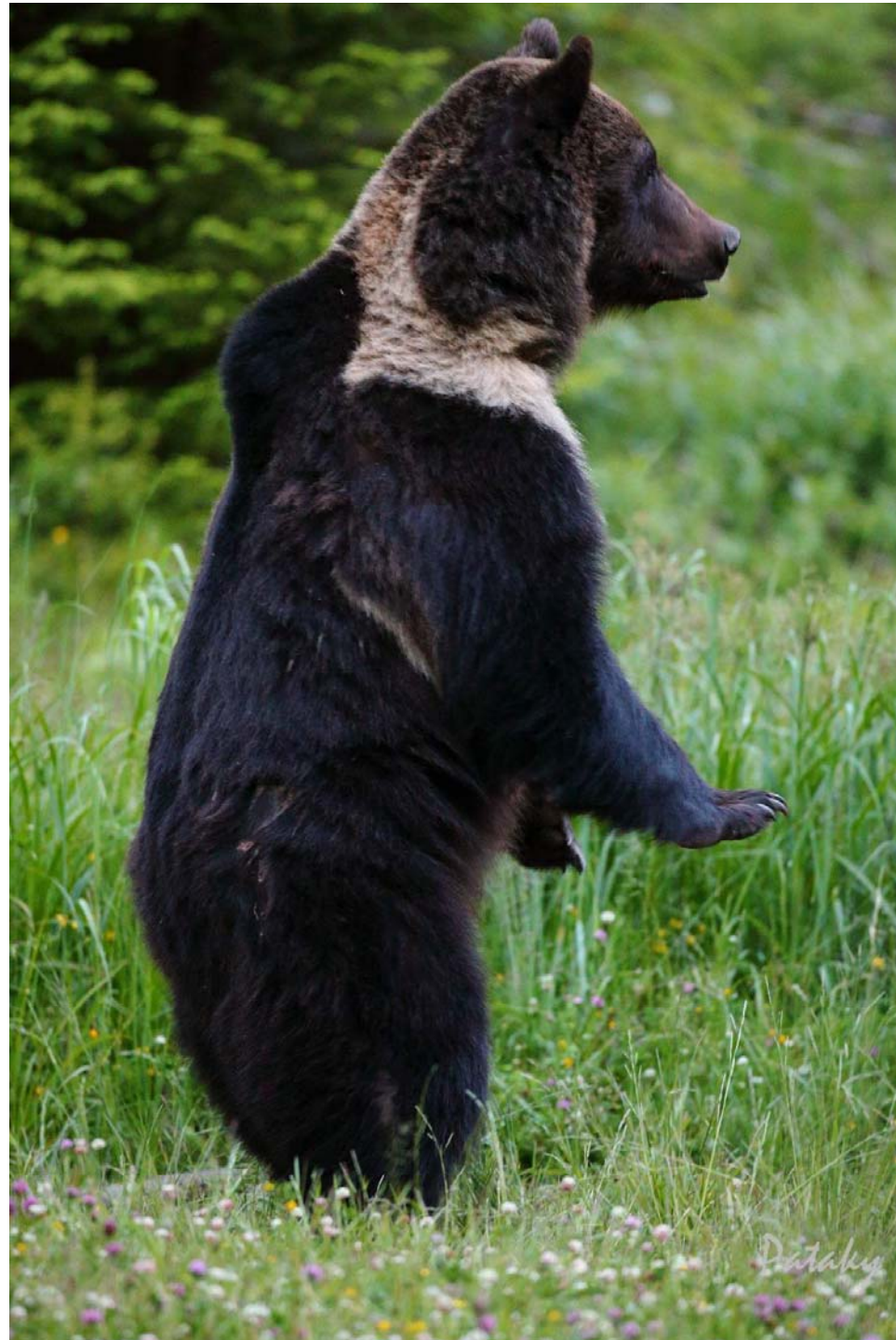


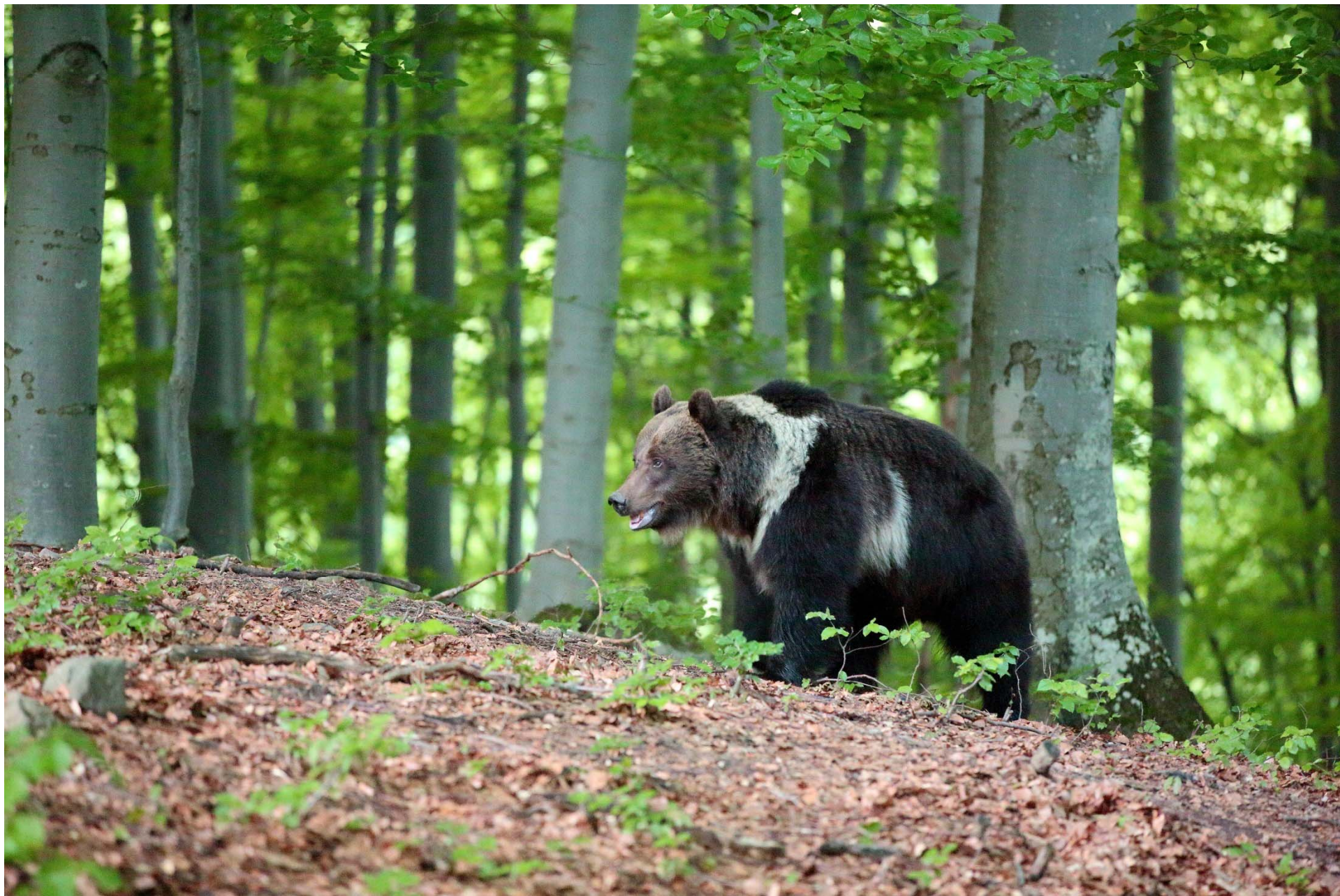


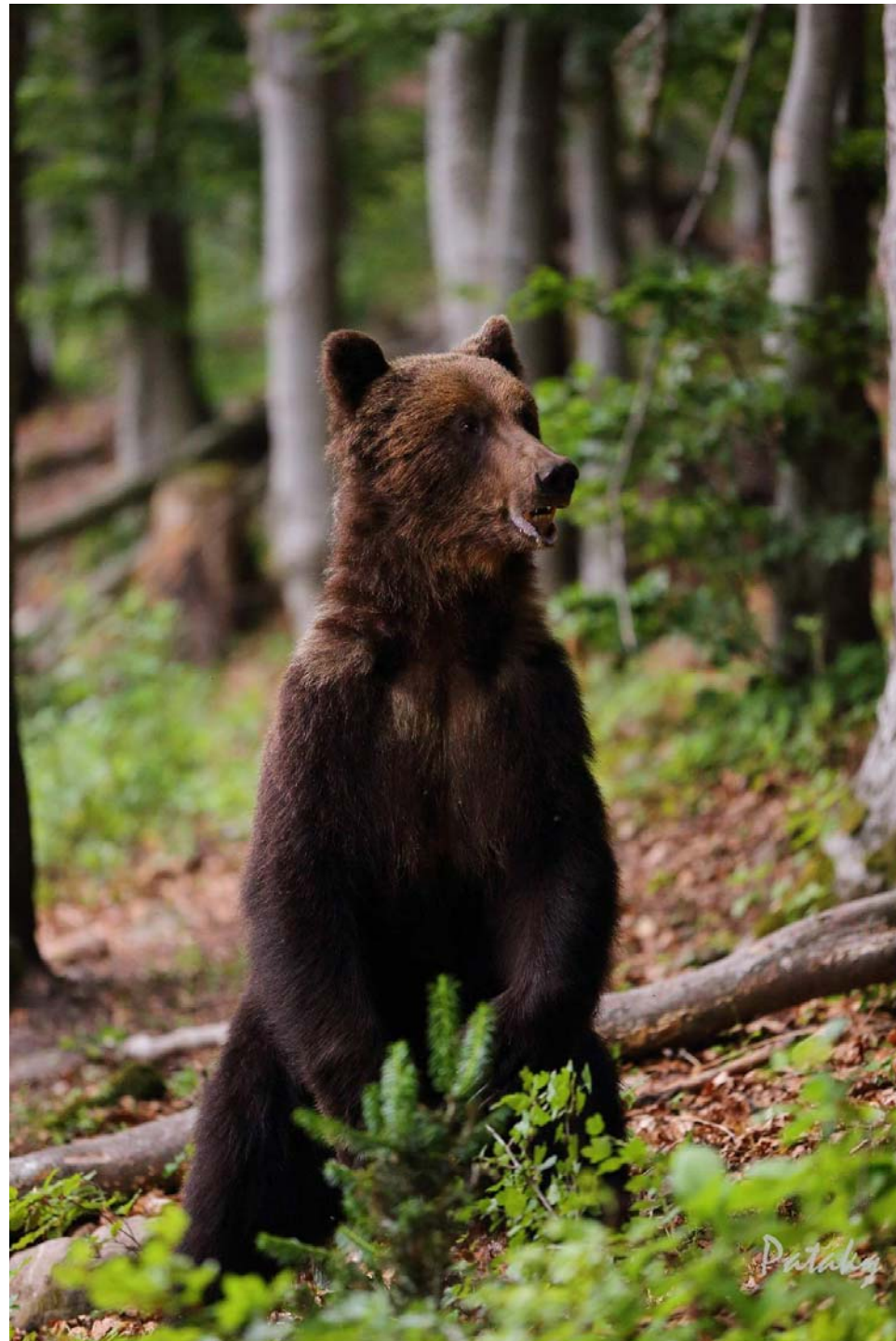










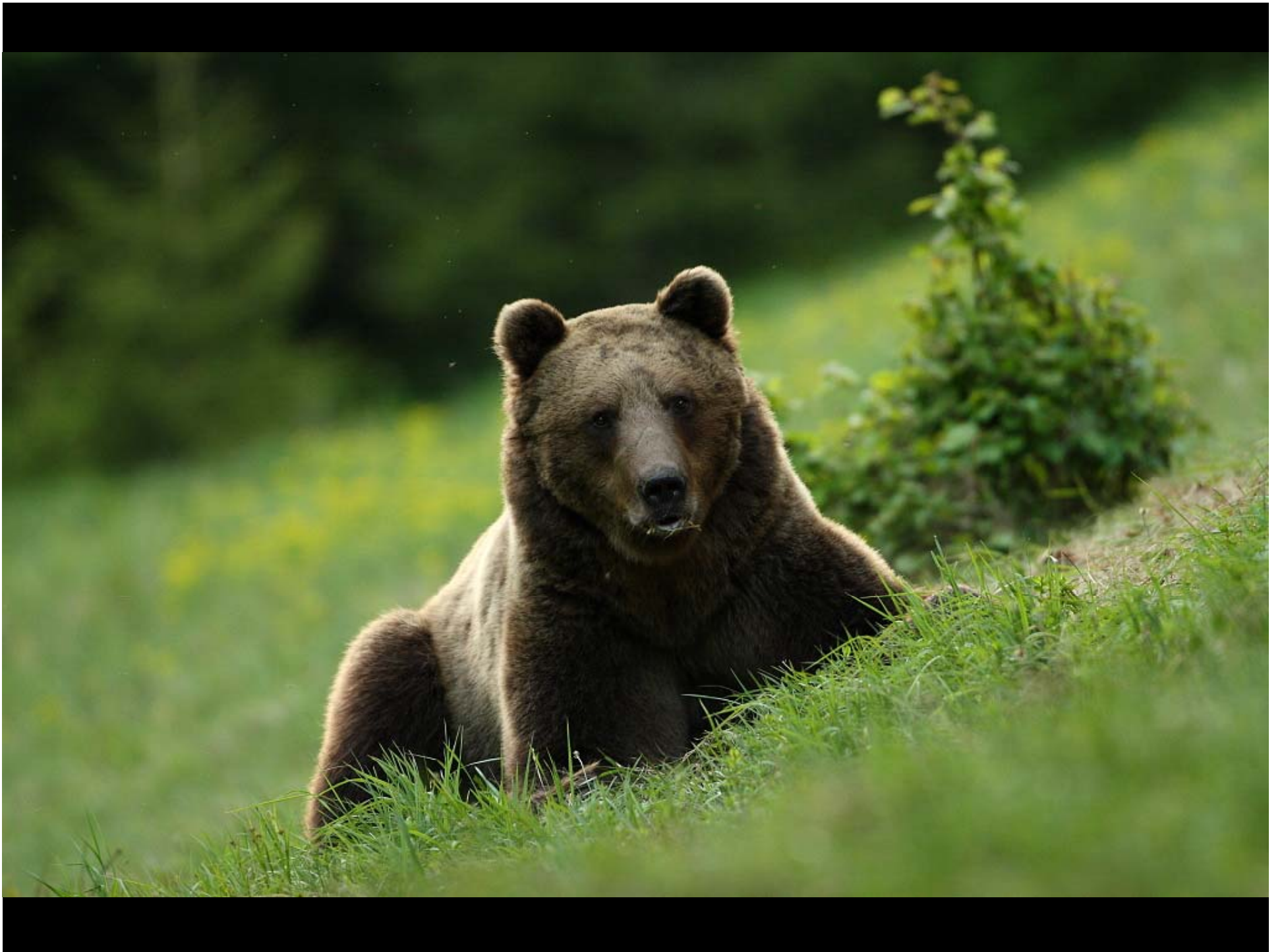




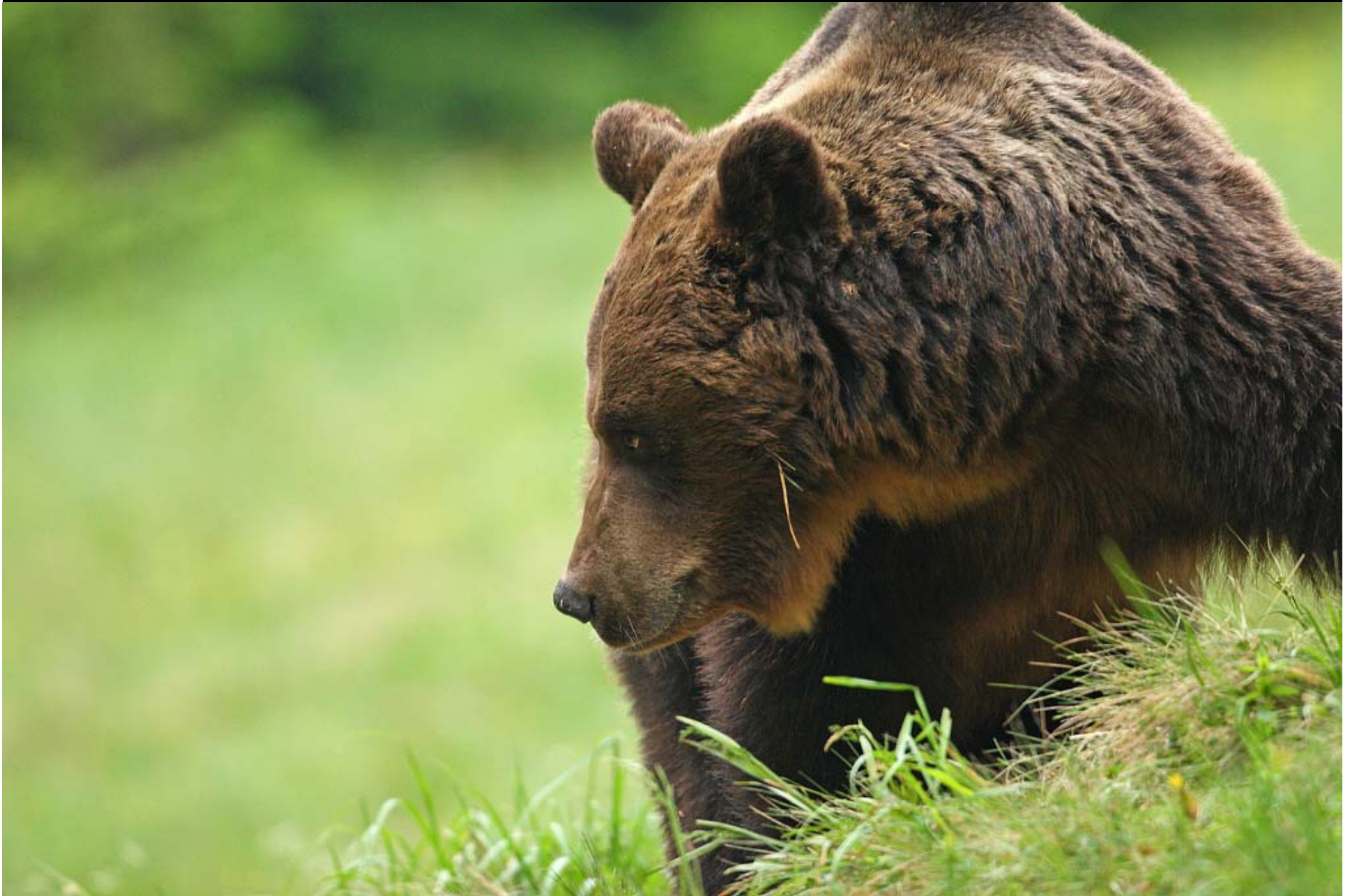
Pataky

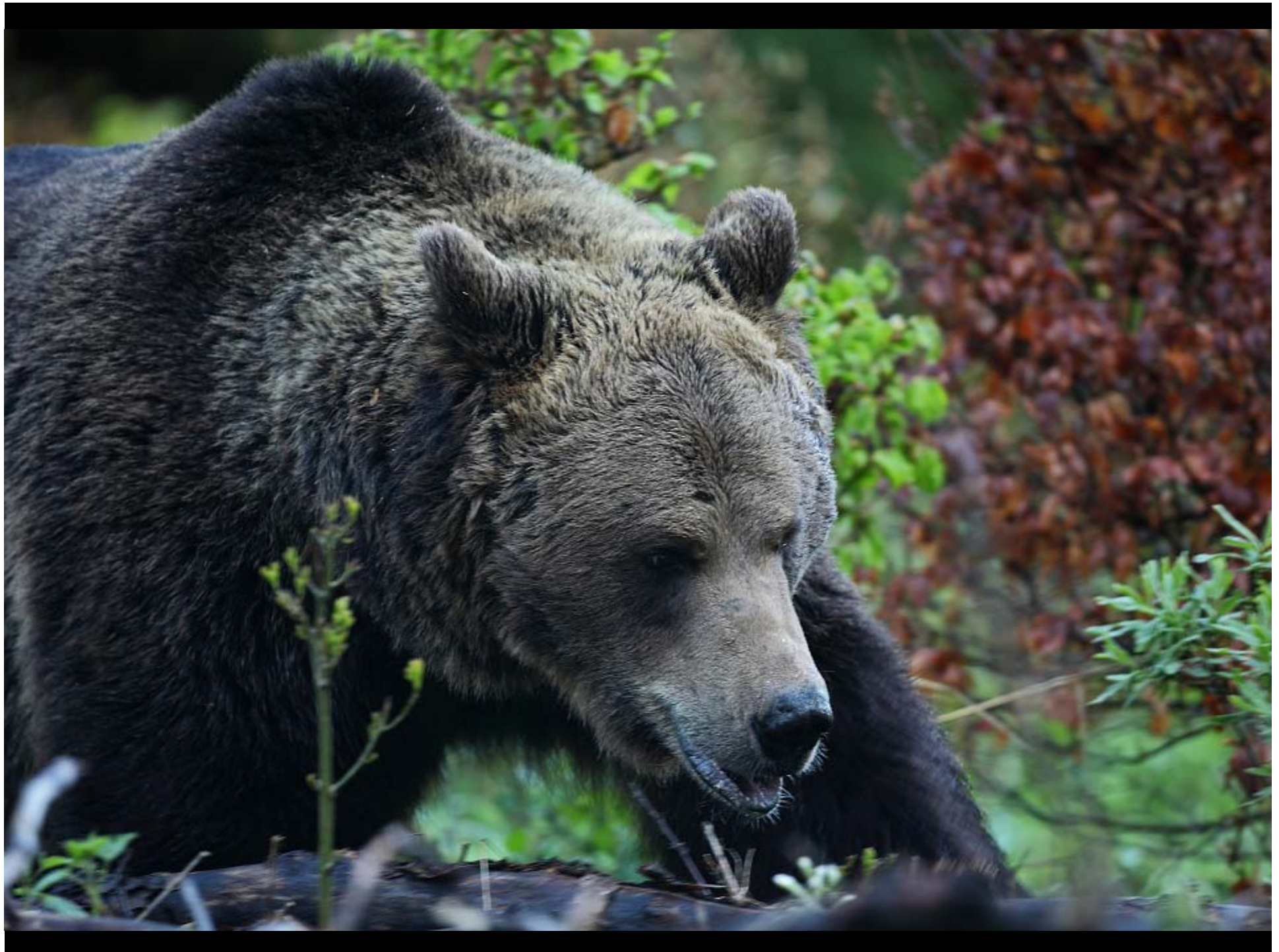


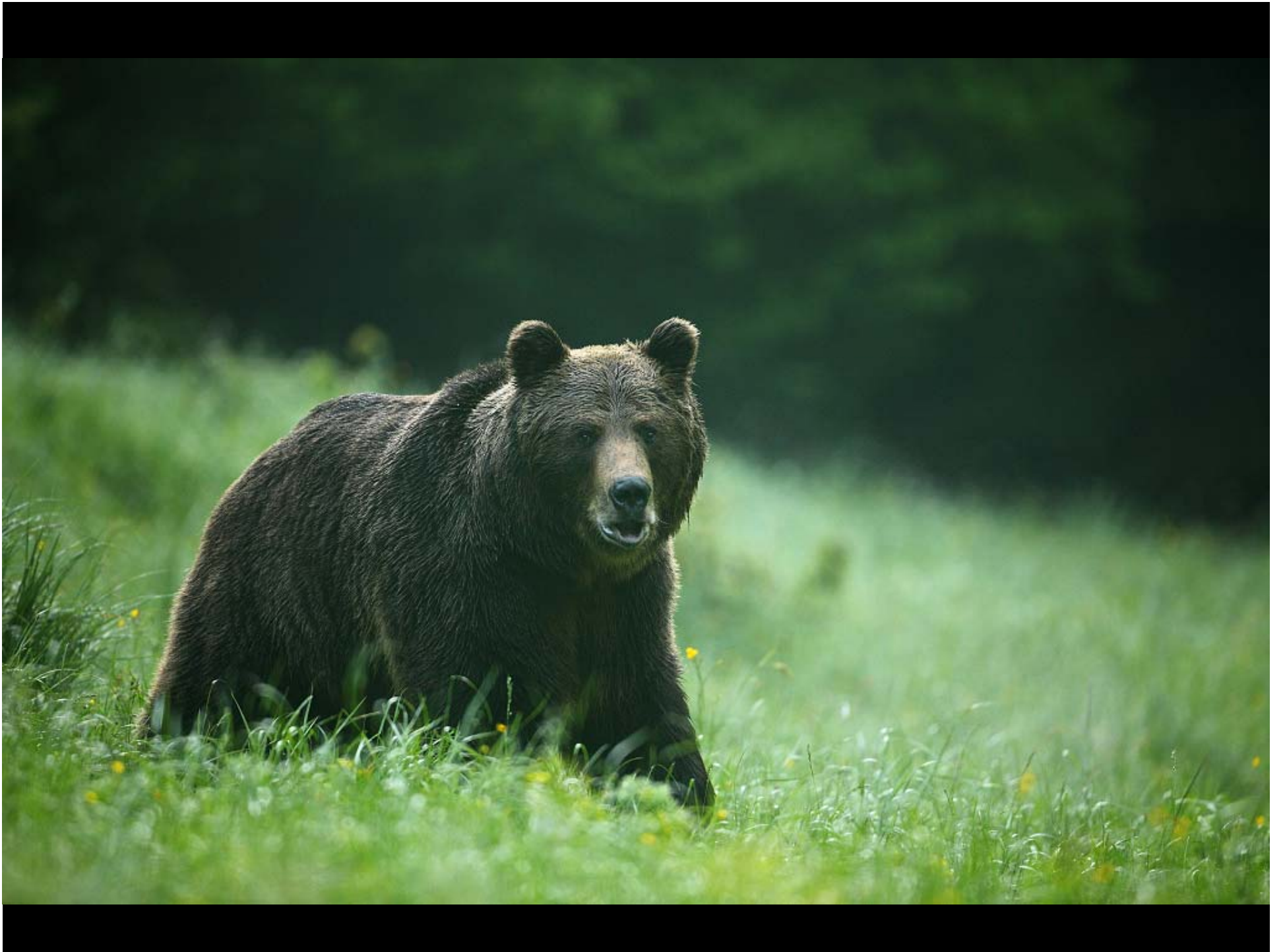












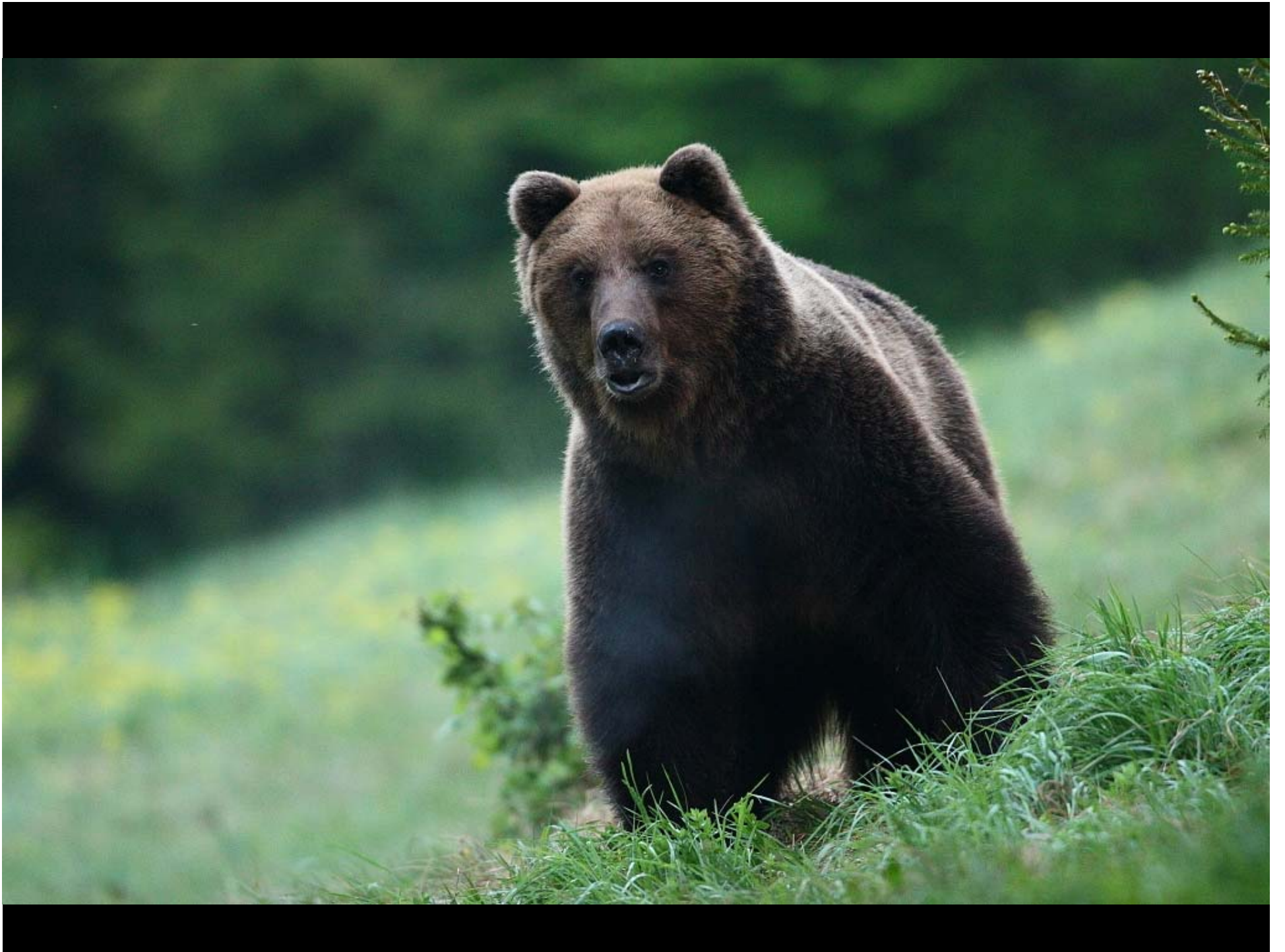


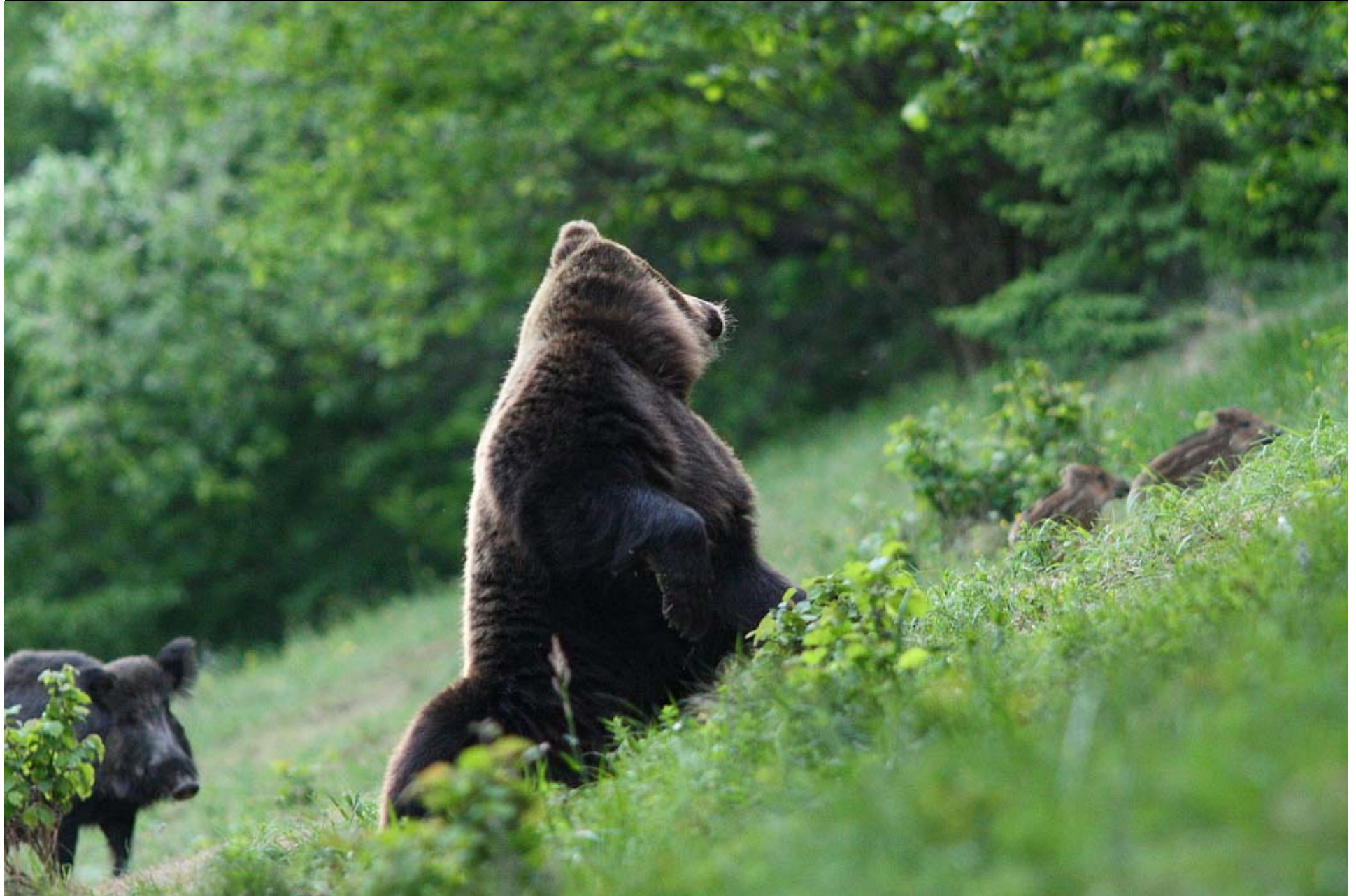










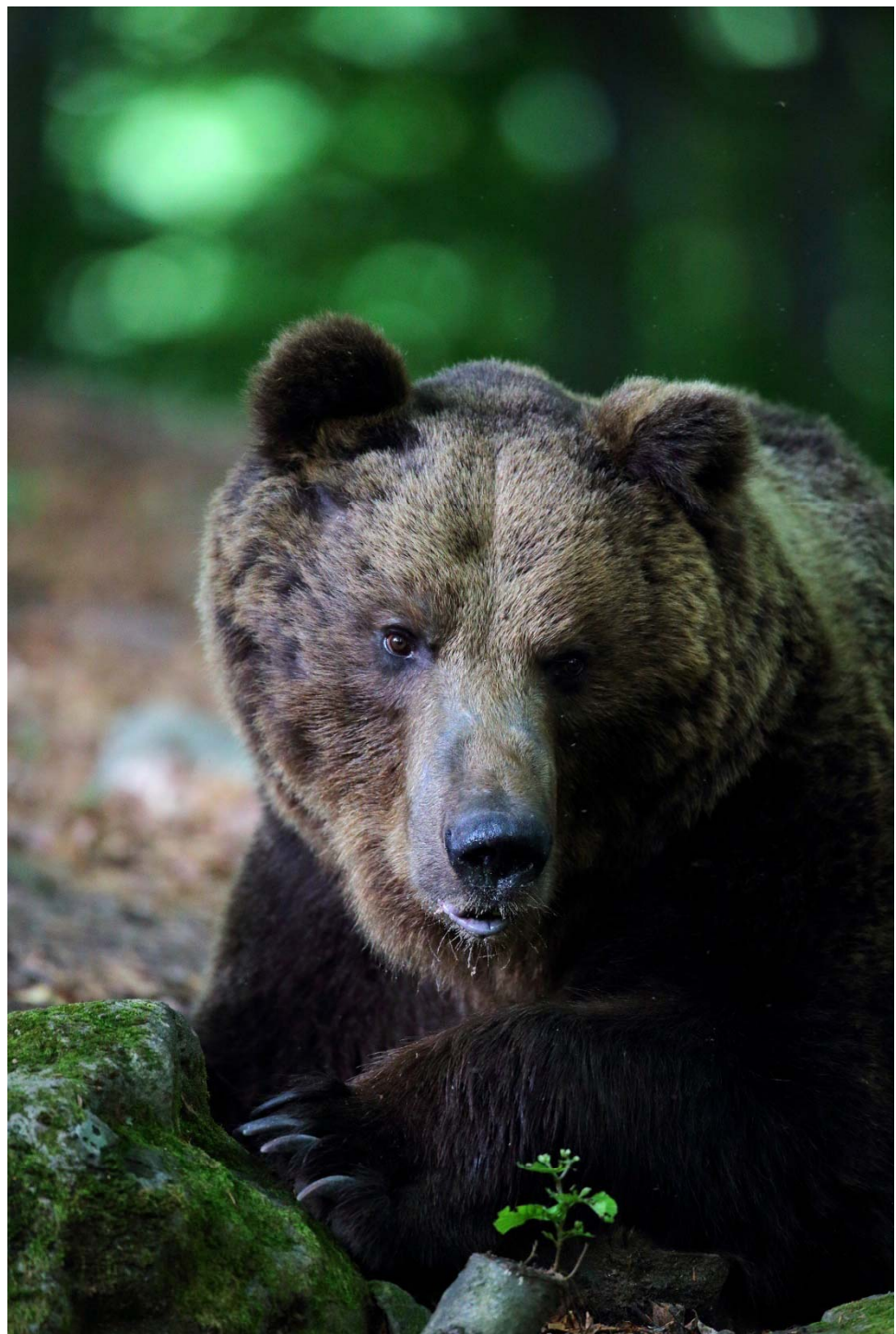




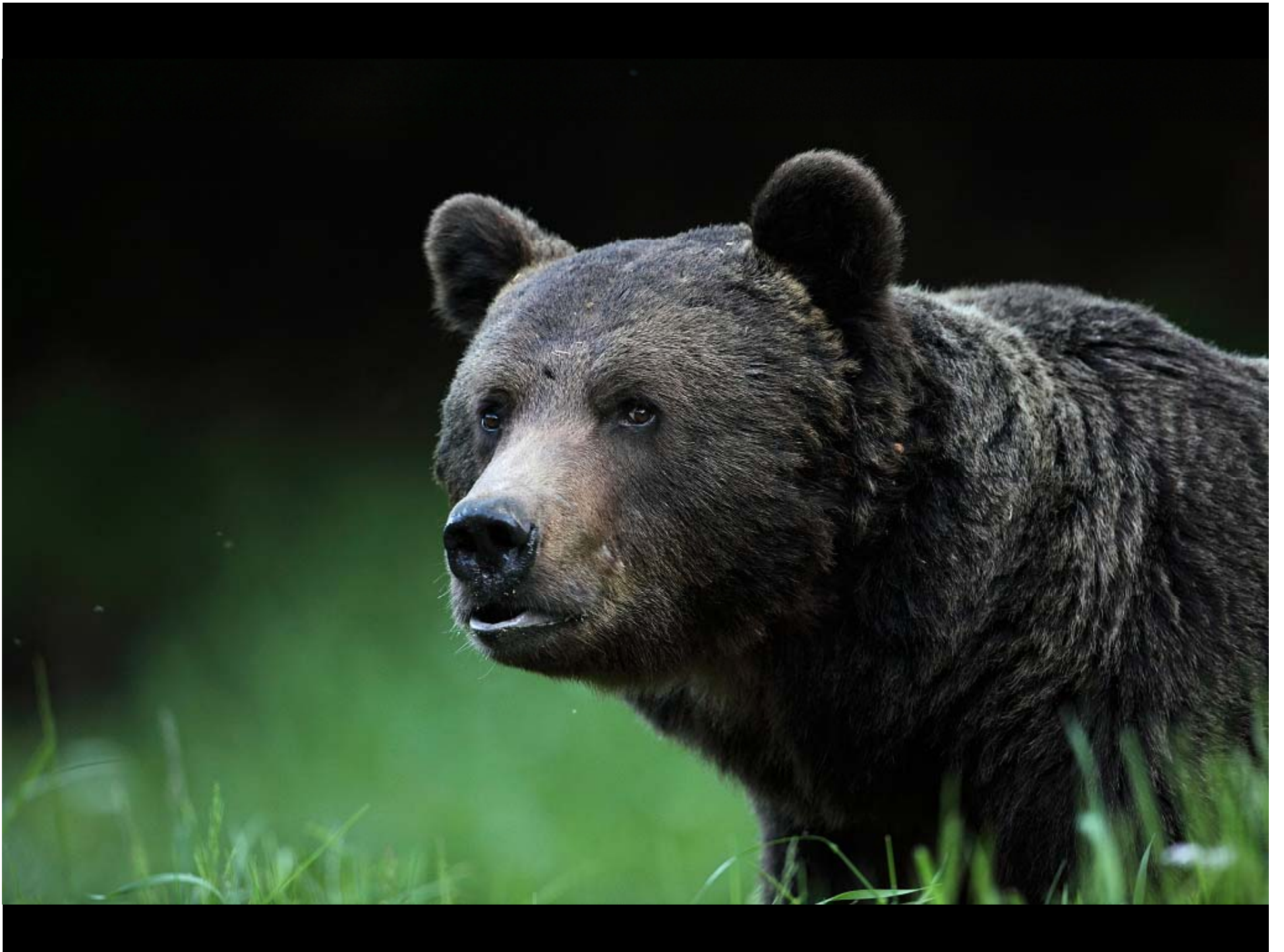








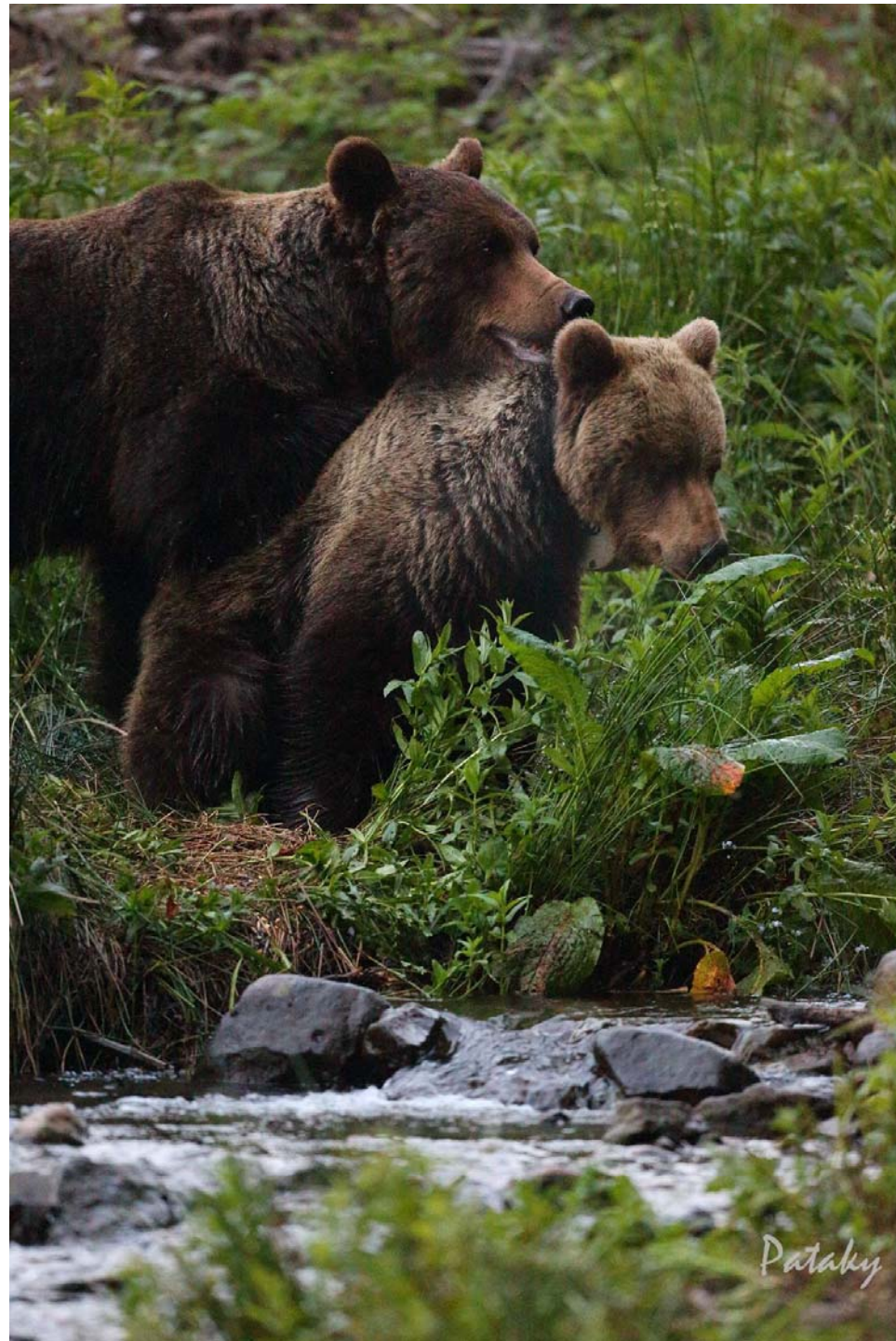




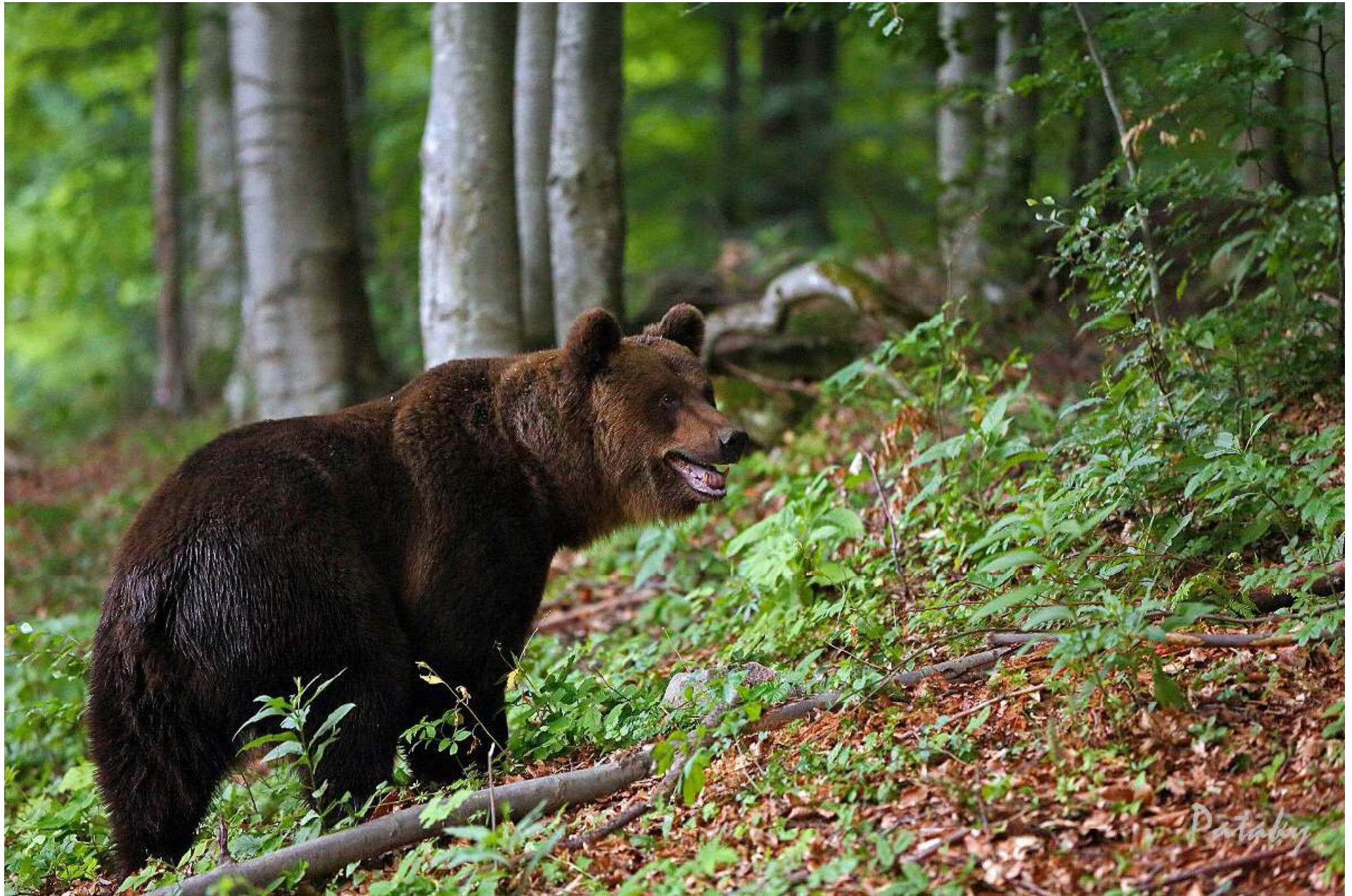


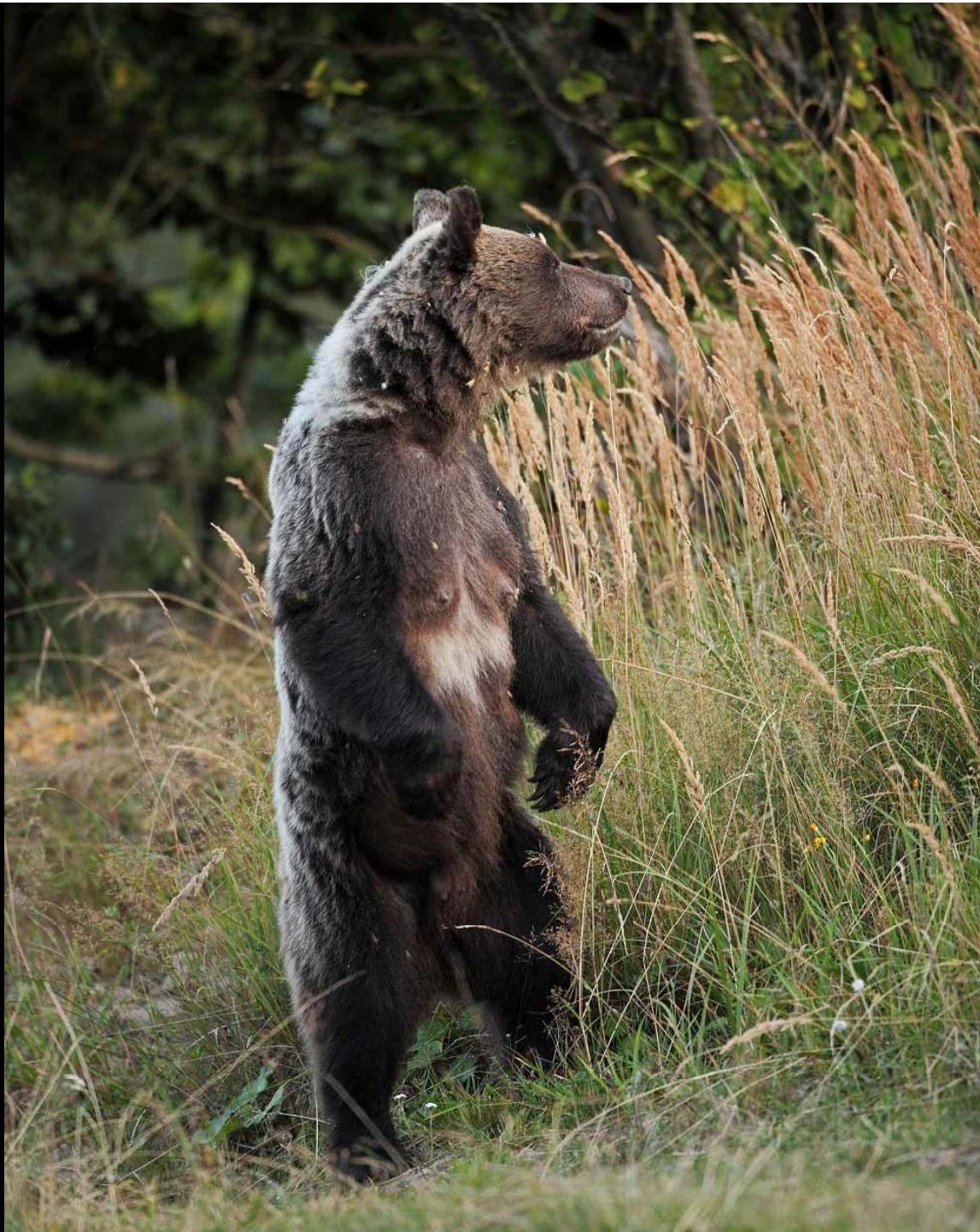


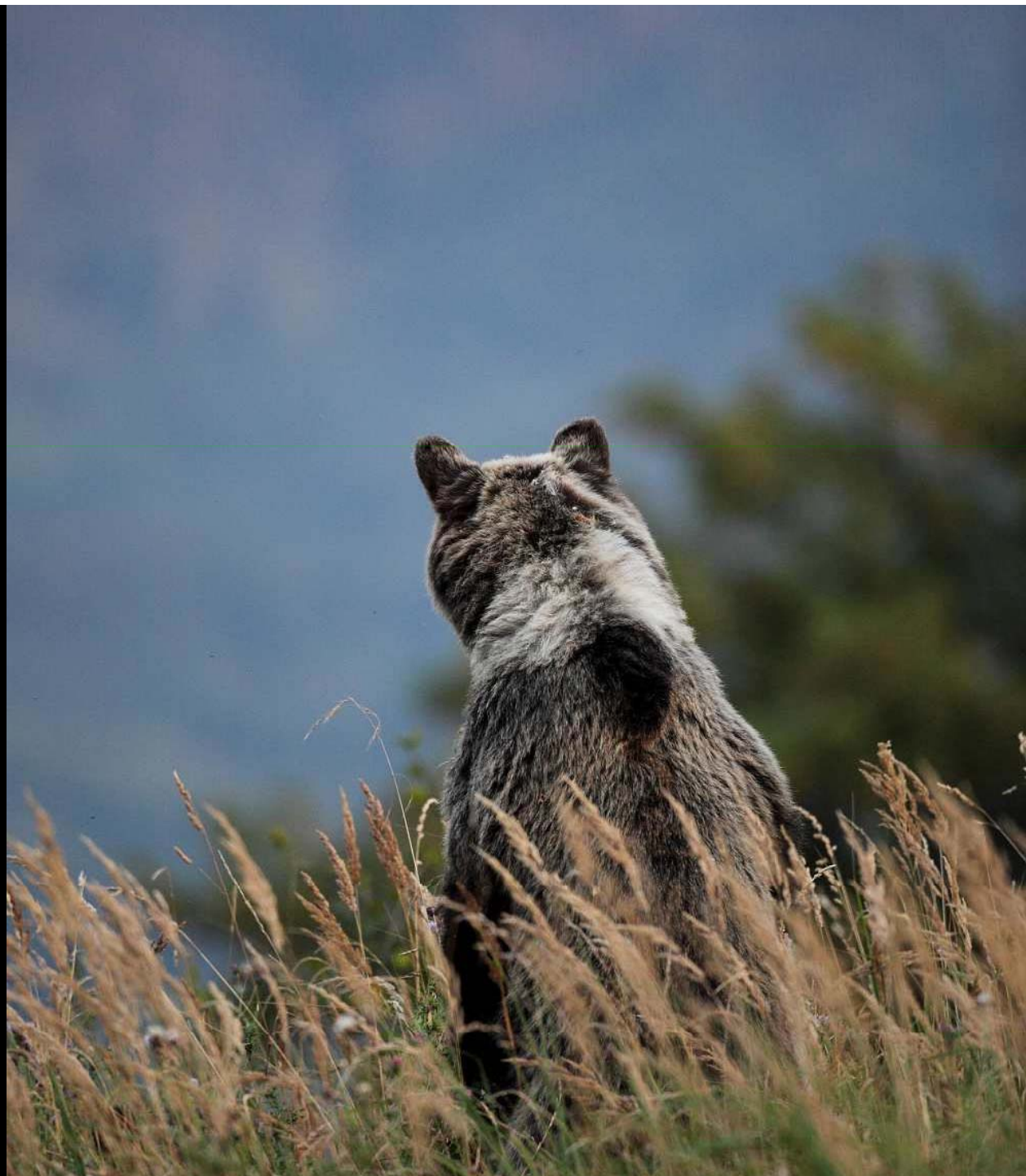


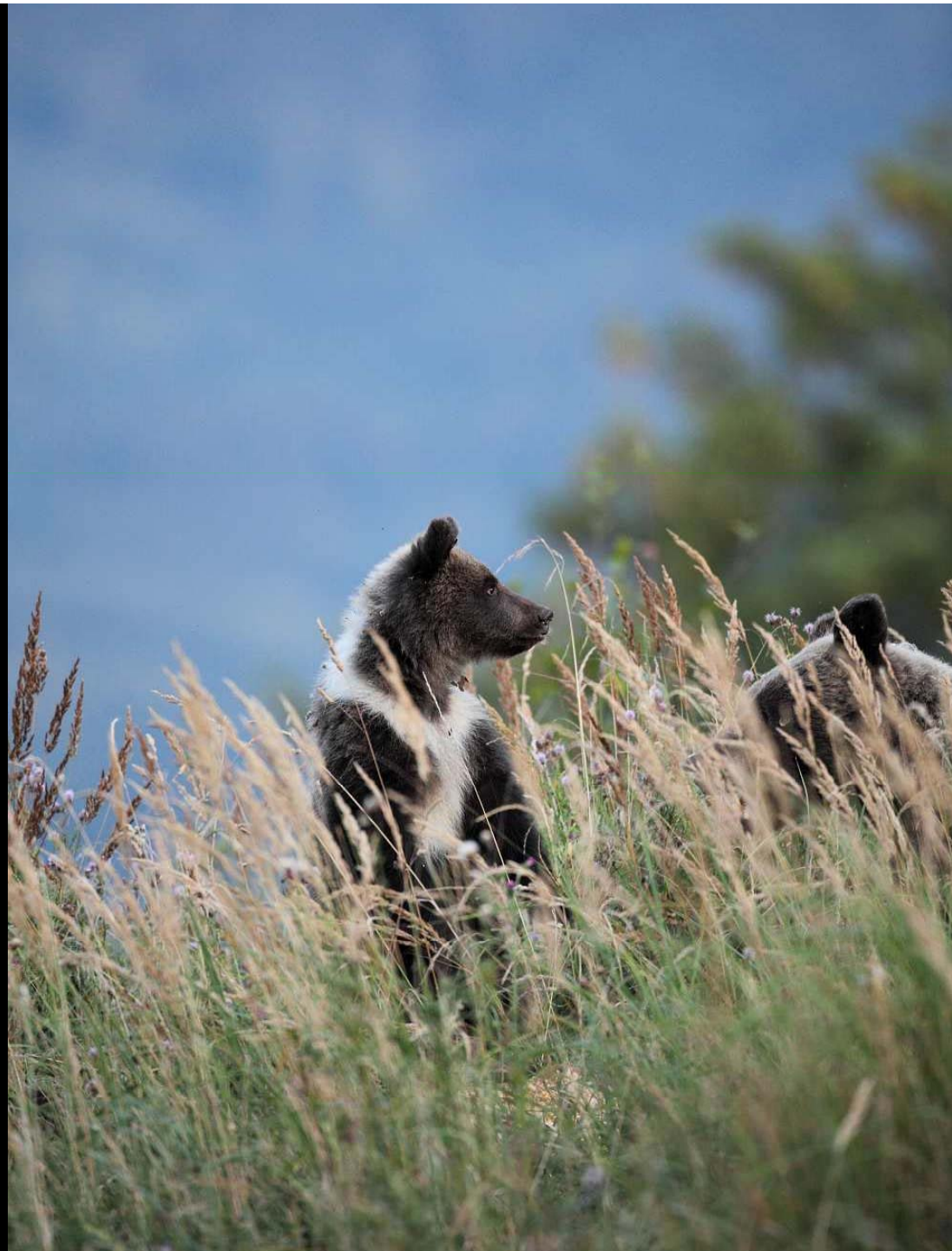


Pataky





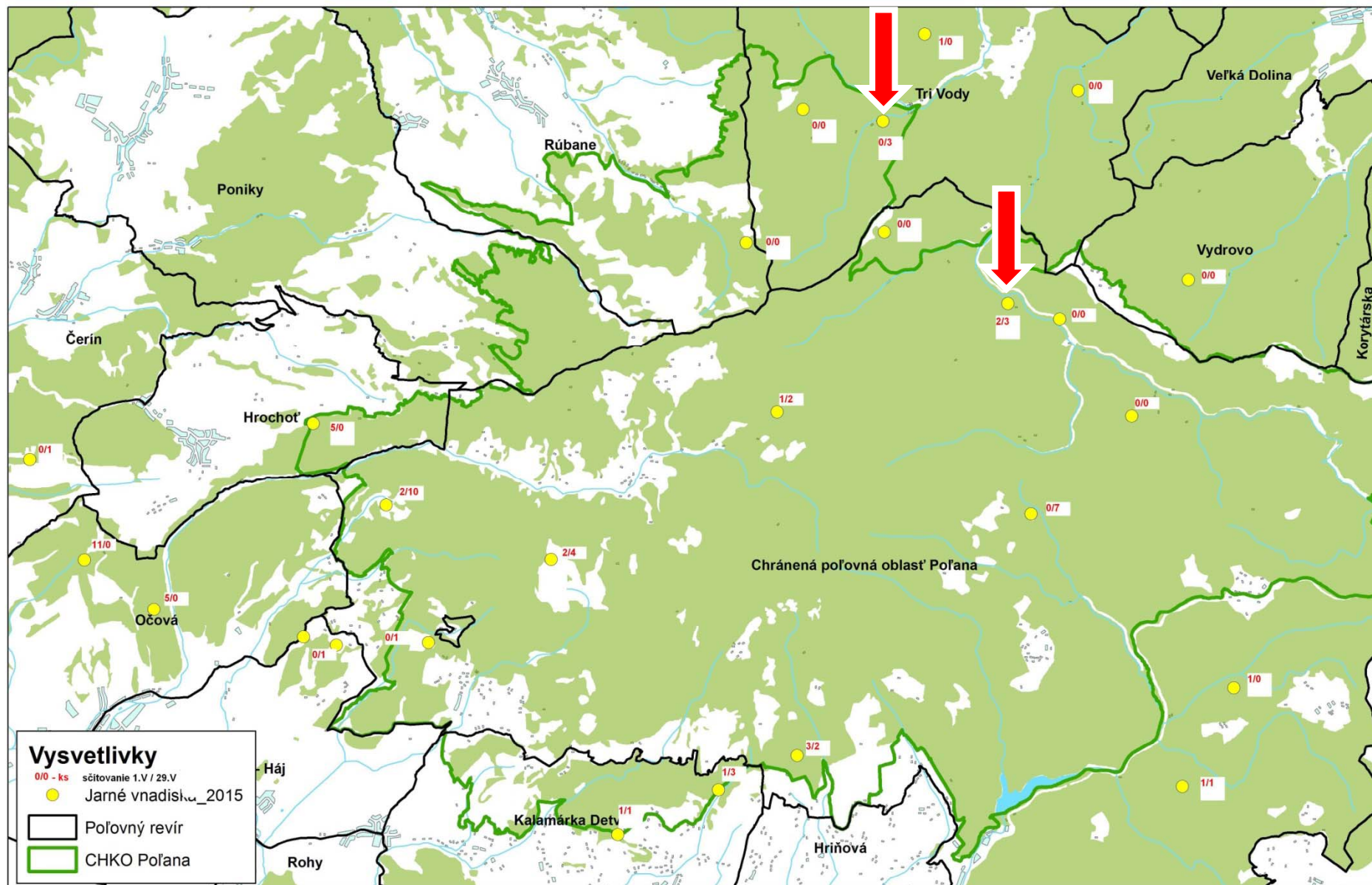




Zhrnutie poznatkov

- Najvhodnejšia doba na monitoring medvedej populácie je v čase vrcholiacej medvedej ruje – máj/jún
- U dospelých jedincov je možná identifikácia pohlavia, u starších samcov (5+) aj konkrétny jedinec
- Rozmnožovací cyklus – 2 ročný
- Samice sa začínajú zúčastňovať reprodukčného procesu v 4. roku života
- Medvedice s tohoročnými medvied'atami sa vyhýbajú monitorovacím lokalitám v čase ruje

Jarné sčítanie medved'ov 2015 - rozmiestnenie lokalít

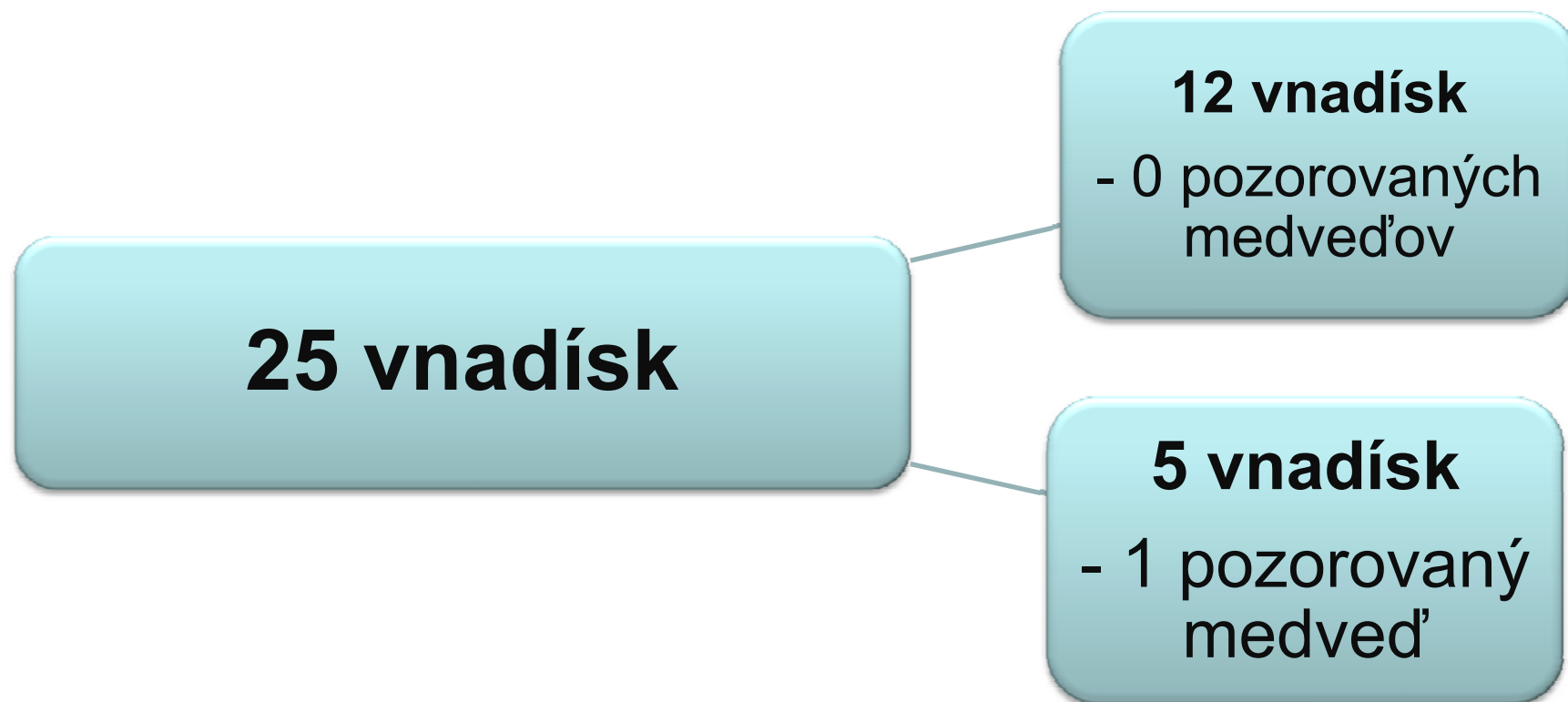


SVM50 © Úrad geodézie, kartografie a katastra SR, 2000, č.040/010205-AG
 Tematické spracovanie © ŠOP SR, Správa CHKO Poľana, Zvolen, 2015

0 2 000 4 000 8 000 Meter



Úspešnosť monitoringu na vnadiskách



Tab.1 Výsledky monitoringu medveďa hnedého metódou stacionárnych vnaďísk
z oblasti Poľany v rokoch 2013-15

dátum	2012	2013		2015	
	1.6	26.4	24.5	1.5	29.5
Počet vnaďísk spolu	26	29	29	25	25
Z toho CHPO Poľana	13	12	12	12	12
Pozorované jedince samce (4 roky +)	14	12	6	9	9
samice (4 roky +)	13	9	11	9	13
mláďatá (0-1 rok)	3	-	-	3	1
(1-2 roky)	8	9	8	5	8
dospievajúce jedince (2-3 roky)	4	5	5	5	7
neurčené jedince	7	2	1	1	2
Z toho vodiace medvedice z tohtoročnými mláďatami	1	-	-	1	1
CHPO POĽANA (20 659ha)	31	17	15	11	30
Ostatné revíry (PZ,PS)	18 (cca 10 000 ha)	20 (cca 5 000 ha)	16 (cca 5 000 ha)	22 (cca 5 000 ha)	10 (cca 5 000 ha)
Celkom	49	37	31	33	40

Tab.2 Výsledky sčítovania veľkých šeliem podľa stôp na snehu (november) v oblasti CHKO Poľana na výmere cca 20-25 tis. ha. Zdôrazňujeme, že sa jedná o zaznamenané jedince v konkrétnom dátume, nie o celkovú početnosť .

Druh šelmy	Rok 1999	Rok2001 *	Rok 2007	Rok 2011 **	Rok 2012
Medved' hnedý	37	90	42	9	37
Vlk dravý	8	7	5	6	16-18
Rys ostrovid	6	13	10	4	10

Vysvetlivky:

* mapovanie sa na celej rozlohe poľovnej oblasti J-XVIII Poľana

** mapovanie sa uskutočnilo až v druhej polovici decembra

A brown bear is standing on its hind legs in a dense forest. It is looking towards the right side of the frame. The bear's fur is wet and matted. The background is a misty, rainy forest with tall trees and green foliage. The foreground is filled with ferns and other low-lying plants. The overall atmosphere is serene and natural.

Đakujem za pozornost'